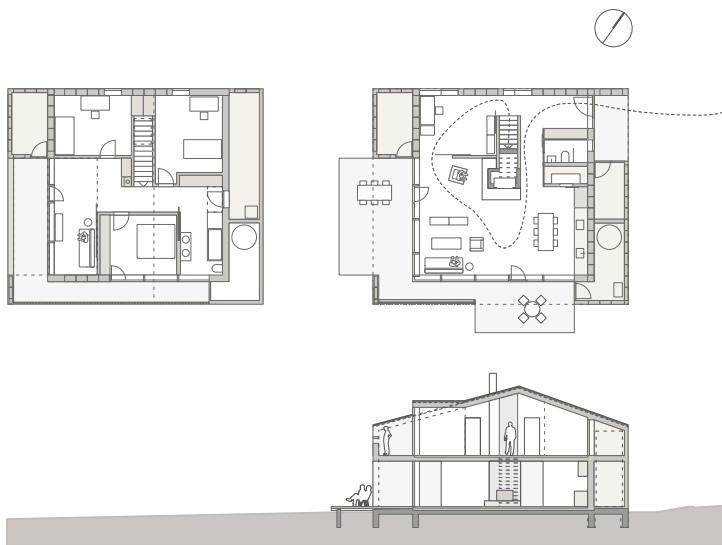


Wohnhaus Familie Keller Rui in Möriigen

Seerain 58, 2572 Möriigen



Referenzbilder Pfahlbauten am Bodensee



Grundrisse und Schnitt Mst. 1:400

*Das kleine Haus unter Bäumen am See.
Vom Dach steigt Rauch
Fehlte er
Wie trostlos dann wären
Haus, Bäume und See.*

Bertolt Brecht: Der Rauch

Das Haus

Das Terrain liegt am Südufer des Bielersees in der Gemeinde Möriigen. Der Bauplatz war vor der 1. Juragewässerkorrektion (um 1890) noch unter Wasser. Die ursprüngliche Parzelle wurde um die 60er Jahre gerodet, trocken gelegt und bebaut. Das Thema auf diesem "jungen Terrain" zu bauen, beeinflusst unsere Entwurfs-idee sicher am stärksten; Eine stabile und dichte Platte auf den Boden, darauf ein einfaches beheiztes Volumen und darüber eine schützende großzügige Außenhülle (Dach und Fassaden). Dieses einfache Konzept birgt eine Vielfalt an Innen- (Wohnraum), Außen- (Nahe und ferne Umgebung), Zwischenräumen (Veranda, Balkon) und deren Beziehung untereinander. Der Holzofen und die Treppe ausgebildet in massiver Bauweise (Beton) bilden den Kern im Zentrum des Hauses.

Architektur

Das Gebäude wird in Holzelementbauweise auf eine Stahlbetonbodenplatte gestellt. Mit dieser Bauweise wird der MINERGIE-Standard effizient und nachhaltig erfüllt. Bei der Fassade wird eine hinterlüftete Faserzementplatte verwendet. Das Dach wird als Doppelfalzdach ausgeführt. Beheizt wird das Gebäude/Warmwasser mit der Sonne mittels Flachkollektoren auf Dach und Fassade, sowie mit einer Luft-Wasser-Wärmepumpe. Speicherung dieser Energie erfolgt über einen 4500L-Speichertank. Unterstützend bei der Raumbeheizung wirkt der Holzofen.



Veranda Südwest



Innenraum im Obergeschoss

Projektdaten

Planungsbeginn
Baubeginn
Fertigstellung

Dezember 2007
September 2008
Mai 2009

Referenz

Bauherrschaft
Martin Keller / Gerda Rui

032 331 07 38