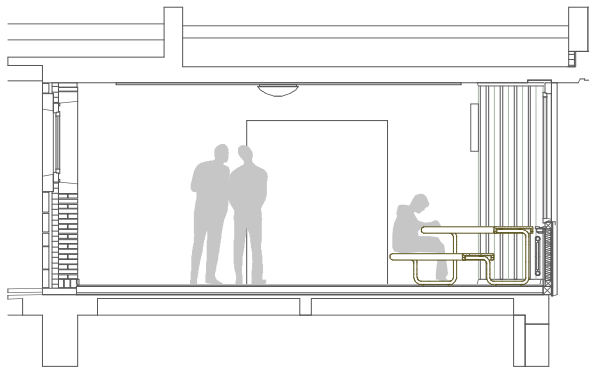


Milchhalle in der Schulanlage OSZ Biel Stadt, Rittermatte

Neue Möblierung Milchhalle
 Freiestrasse 45, 2502 Biel
 Hochbauamt der Stadt Biel



Projektvisualisierung



Schnitt

Situation

Die Milchhalle ist der Verbindungsbau zwischen den zwei Klassentrakten des um 1950 erbauten Oberstufenzentrums Rittermatte, und dient als Pausenraum für die deutsch- und französischsprachige Schule.

Die Milchhalle wird heute sehr vielseitig genutzt. Tagsüber dient sie vor allem dem Schul- und Pausenbetrieb, am Abend diversen Vereinen.

Aufgabe

Aufgabe war es, ein fest montiertes Möbel einzubauen, welches diversen Bedürfnissen der Benutzer dieser Halle gerecht wird. Der Grundcharakter des Raumes sollte aus denkmalpflegerischer Sicht unverändert bleiben. Aufgrund der intensiven Beanspruchung durch die Schüler, war eine solide Konstruktion und Materialisierung anzustreben.

Das Möbel

Das Eichenholzmöbel legt sich elegant und geschmeidig in die bestehende Fensterfront, und integriert sich im Raum.

Die zurückhaltende Tragkonstruktion aus verzinkten Stahlrohrbügeln lässt die Bank- und Sitzfläche scheinbar schweben.

Im Gebrauch dient das Möbel den Nutzungen wie: Pausenaufenthalt, Mittagessen, Gruppenarbeiten, Hausaufgaben, Sitzen bei Anlässen der Schule und Vereinen.



nachher



Pause

Baudaten

Planungsbeginn
 Fabrikation / Montage

Dez 2005
 Juli / August 2006

Referenz

Abteilung Hochbau der Stadt Biel
 Projektleiter: Christian Stucki

032 326 16 93