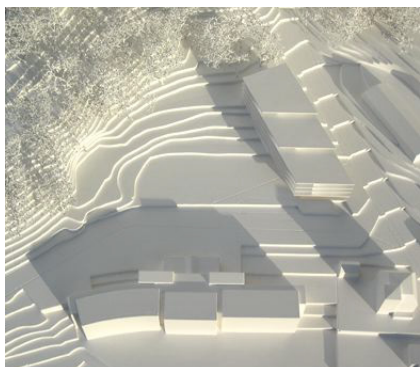


Wohnen im Alter Beau-Site Evillard

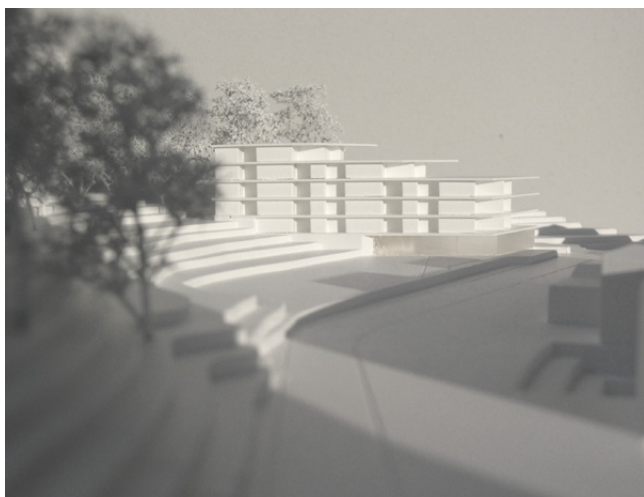
Präqualifikation Projektwettbewerb im selektiven Verfahren
Genossenschaft "BONACASA Beau-Site" , 2533 Evillard



Situation



Fassadenausschnitt



Modellansicht Süd



Innenraummodell

Situation

Der neue Baukörper wird am nordöstlichen Rand der Parzelle entlang der Route Principale situiert und lässt somit ein möglichst grosses, zusammenhängendes Stück des Terrains frei. Damit profitiert er gleichzeitig von der grösstmöglichen Besonnung. Durch die Stellung des neuen Gebäudes bildet sich zusammen mit dem bestehenden Altersheim und dem Wald eine neue, klar definierte Aussenraumfigur, die sich optimal in die bestehende Situation einfügt. Durch die Zusammenbindung der Erschliessungen im Erdgeschoss kann eine grosszügige Eingangs- und Begegnungszone kreiert werden. Von dort findet die Verteilung auf die Wohngeschosse statt. Der Aussenraum im Erdgeschoss fliesst in und durch das Gebäude hindurch.

Wohnungen

Mit der vorgeschlagenen Lösung bieten wir 23 grosszügige und behindertengerechte Wohnungen an. Der gewünschte Wohnungsmix wird optimal erreicht.

Die Wohnungen weisen alle von Fassade zu Fassade durchgehende Grundrisse auf und sind über jeweils zwei, oder sogar drei Fassaden belichtet. Alle profitieren somit in einem optimalen Mass von der Aussicht auf das Alpenpanorama und den Waldrand und von der Besonnung. Die vorgeschlagenen Grundrisse erlauben eine grosse Flexibilität und weisen eine hohe Wohnqualität auf. Grundsätzlich sind die Wohnungen mit einer rollstuhlgängigen Nasszelle ausgerüstet. Die in die Fassaden eingezogenen Loggien bieten an der exponierten Lage Schutz vor Wetter, Wind, Sonne und unerwünschten Einblicken.

Baudaten

Präqualifikation Projektwettbewerb im
selektiven Verfahren mit 22 teilnehmenden
Architektenteams
Oktober 2005