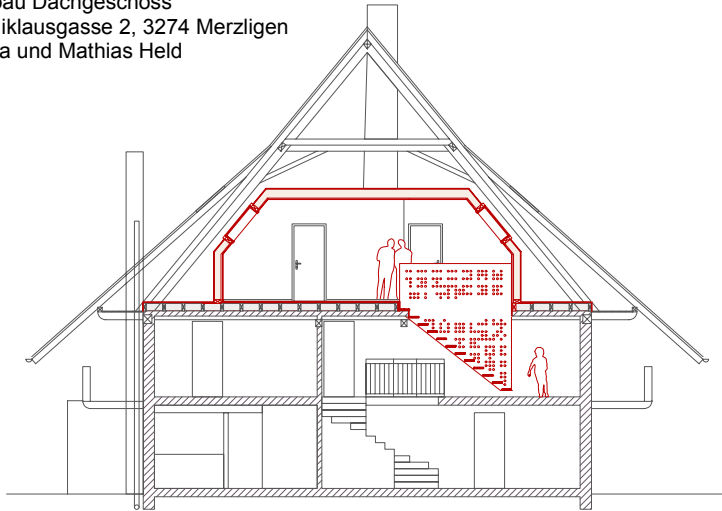
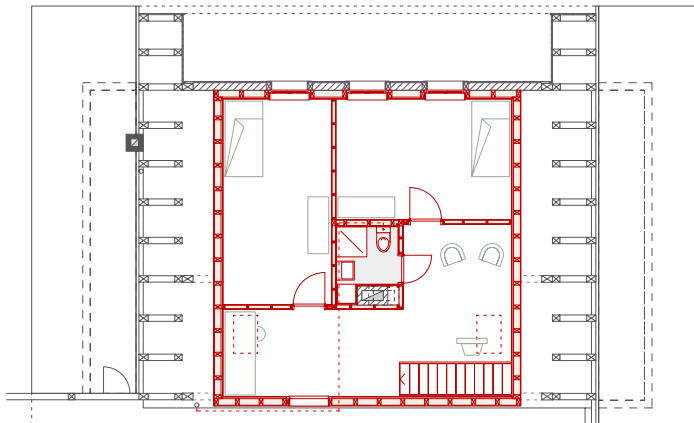


Bauernhaus in Merzligen

Ausbau Dachgeschoss
St. Niklausgasse 2, 3274 Merzligen
Sylvia und Mathias Held



Schnitt 1:200



Grundriss 1:200

Ausgangslage

Das um 1839 erbaute und als schützenswert eingestufte Bauernhaus befindet sich an prominenter Lage im Dorfczentrum von Merzligen und dient heute als Wohnhaus zweier Parteien.

Der Dachraum ist über die ganze Länge des Gebäudes unausgebaut.

Der dem Wohnteil der Familie Held zugehörige Dachraum soll ausgebaut werden und das Raumangebot um zwei Kinderzimmer mit Nasszelle erweitern.

Projekt

Der Ausbau zeigt sich im Dachgeschoss als Raumbox welche sich respektvoll ins bestehende Gebälk einfügt ohne dieses zu berühren. Der imposante Dachraum ist somit noch immer in seiner vollen Grösse wahrnehmbar. Die scharfe Abgrenzung von Alt und Neu erzeugt ein spannendes und kontrastreiches Nebeneinander.

Die Erschliessung des Dachausbaus erfolgt über eine neue Treppe welche sich ebenfalls vom Bestand abhebt. Wie eine von oben heruntergelassene Estrichtreppe markiert dieser Aufgang den Weg zum letzten Geschoss. Die schmale, nach oben führende Treppe gibt durch ihre perforierte Seitenwand die letzten spärlichen Blicke des zurückgelassenen Raumes frei.

Die neuen Räume des Dachgeschosses sind um einen zentralen Nasszellenkern organisiert. Der den Kinderzimmern vorgelagerte Raum bildet eine allgemein nutzbare Zone. Dieser Raum wird durch zwei Mattverglasungen in der Dachschräge und Glasziegel im bestehenden Dach belichtet. Die Raumdisposition ist so angelegt, dass die Kinderzimmer zu einem späteren Zeitpunkt aufgehoben werden können und dadurch ein grosszügig, variabel nutzbarer Dachraum um den verbleibenden Nasszellenkern entsteht.



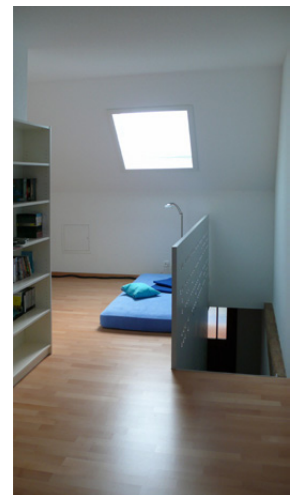
Dachraum mit Ausbau



Treppenraum 1.OG



Verglasung Dachschräge



Vorzone

Baudaten

Planungsbeginn
Baubeginn
Bauvollendung

August 2005
Oktober 2006
April 2007

Referenz

Bauherrschaft
Sylvia und Mathias Held

032 381 51 45