

Erweiterung Wohnhaus Lilienweg, Ostermundigen

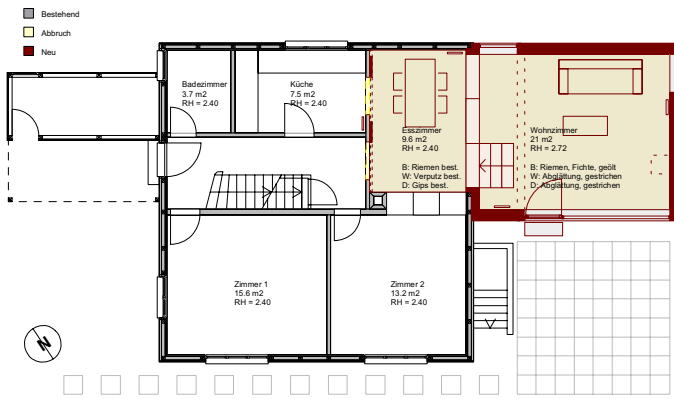
Erweiterung in Holzbauweise
 Lilienweg 6, 3072 Ostermundigen
 Nathalie Honauer Gemperle und Albert Gemperle



Vorprojekt Ansicht Süd, Modell 1/50



Vorprojekt Ansicht Ost, Modell 1/50



Erdgeschossgrundriss 1/200

Ausgangslage

Das Einfamilienhaus am Lilienweg 6 wurde 1945 – 46 in gemischter Bauweise (Holzwerk / Mauerwerk) erstellt. Das Gebäude gehört zu einer Siedlung welche nach dem zweiten Weltkrieg für die Angestellten der Klinik Waldau errichtet wurde und ist heute mit einem Siedlungsschutz belegt. 1999 wurde von uns im Auftrag der damaligen Besitzer eine Studie zur Erweiterung des Hauses gemacht. Die neuen Besitzer gaben uns im Frühjahr 2004 den Auftrag zur Planung und Realisierung dieser Erweiterung des Wohn- und Essbereichs.

Projekt

Der Anbau schließt sich an das heutige Arbeitszimmer im Osten an und erweitert diesen Raum zu einem grosszügigen Wohn- und Esszimmer. Gegenüber dem Erdgeschoss (Hochparterre) im bestehenden Gebäude, ist der Boden des Anbaus auf dem Niveau des gewachsenen Terrains. Einerseits entsteht somit ein direkter Bezug zum Garten mit ebenerdigem Zugang, andererseits wird der Raum durch die zwei Niveaus spannungsvoll in zwei Zonen unterteilt, die als Wohn- und Esszimmer genutzt werden können.

Fazit: Das kleine Bauvolumen fügt sich selbstverständlich an das Haus und wertet die bestehende Raumsituation wesentlich auf.

Der Anbau ist als Holzrahmenbau ausgeführt, einerseits in Anlehnung an das bestehende „Holzhaus“, andererseits um die Bauzeit kurz zu halten. Die Fassadenverkleidung ist eine vertikale, gleichmäßige und robuste Holzschalung (Douglasie). Die Wände und Decke innen sind gleich den bestehenden Innenräume verputzt bzw. abgeglättet und gestrichen. Der Boden wurde als Tannenriemenboden ausgeführt.



Südostansicht der Erweiterung



Nordostansicht der Erweiterung

Baudaten

Planungsbeginn	Januar 04
Baubeginn	Juli 04
Bauvollendung	August 04
Zusammenarbeit mit Wermuth Architekten, Bern	

Referenz

Bauherrschaft N. Honauer + A.Gemperle	031 931 90 82
--	---------------