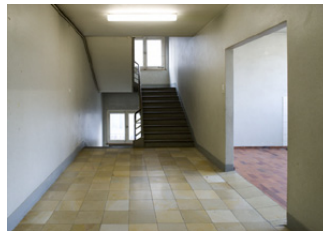
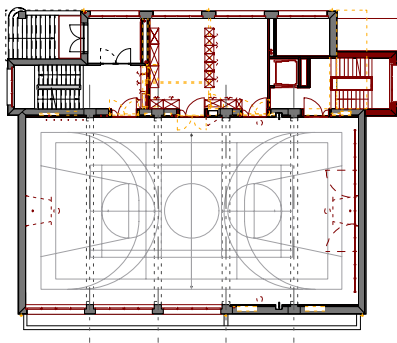


Schulanlage Neumarkt, Biel

Sanierung, Erweiterung und Umbau Doppelturnhalle Logengasse 2
Hochbauamt der Stadt Biel



Bilder vor der Sanierung von Yves André, 2006



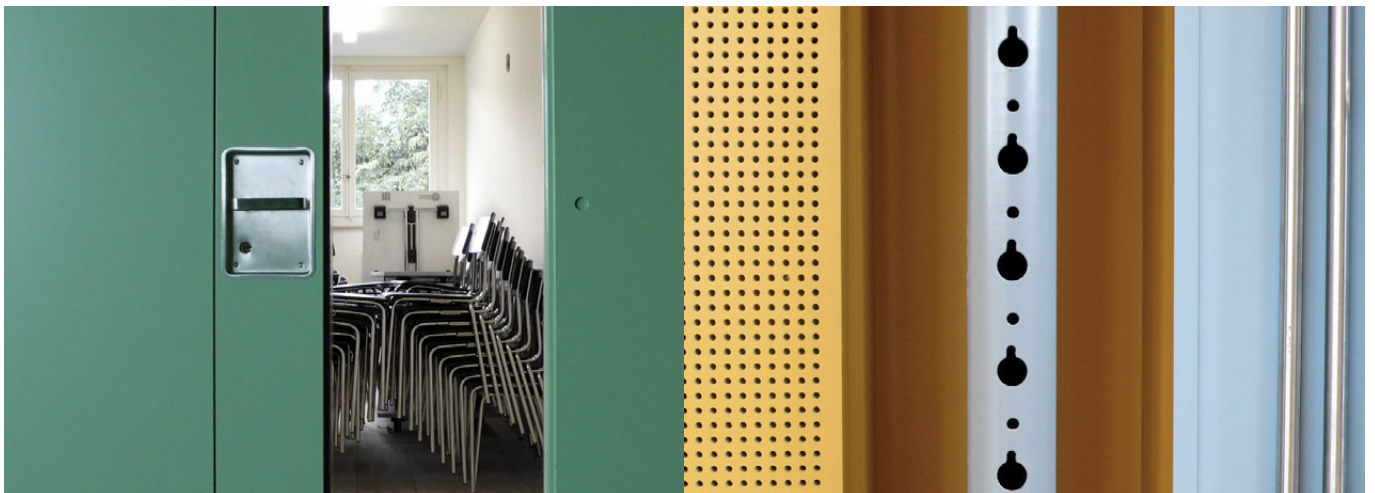
Grundriss EG und Querschnitt 1/500

"Auf einem knappen Grundstück steht ein scharf geschnittener Kubus, dessen mächtige Fenster eine grossräumige Nutzung vermuten lassen. Das relativ kleine Volumen enthält im Untergeschoss einen Schwingkeller und die Garderoben darüber zwei übereinander liegende Turnhallen. Auch das Flachdach kann für den Turnunterricht benützt werden. Hier wurde die gestellte Aufgabe im Sinne des Neuen Bauens vorbildlich gelöst: konstruktiv vernünftig, funktionell brauchbar, finanziell angemessen, ästhetisch befriedigend. Die Doppelturnhalle ist einer der zu wenig beachteten Bauten des roten Biels, ein kleines gebautes Manifest."

Benedikt Loderer, Architekturführer Biel 2005

Sanieren und Weiterbauen

Gestalterischer Leitfaden für alle Eingriffe ist die ursprüngliche, funktionale Einfachheit des Gebäudes im Sinne des Neuen Bauens. Die Farbigkeit wurde dem Gebäude zurückgegeben, in manchen Räumen aufgrund des historischen Befundes, in manchen Räumen neu interpretiert. Die innere Farbigkeit steht in Kontrast mit der zurückhaltenden Fassadengestaltung. Dem Besucher eröffnen sich von Raum zu Raum neue, überraschende Farbwelten. Die obenliegende Turnhalle wird neu als Aula genutzt. Die dadurch verursachte grössere Personenbelegung führt dazu, dass neue Brandschutzvorgaben erfüllt und das Gebäude mit einem zusätzlichen Treppenhaus ergänzt werden muss. Dieses neue Volumen ist in einer zurückhaltenden, selbstverständlichen Art und Weise mit dem bestehenden Gebäude verschmolzen. Die Dachterrasse mit herrlichem Blick über die Stadt Biel und auf den Jura ist neu mit einem multifunktionalen Foyer ergänzt. Unter Beibehaltung der ursprünglichen Qualitäten des Gebäudes wird mit den Umbaumaassnahmen den heutigen Anforderungen an den Schulbetrieb, die MINERGIE und der Sicherheit entsprochen.



Baudaten

Architekt: Stadtbauamt Biel

Baujahr

1932

Planungsbeginn Umbau

Jan 2004

Baubeginn

Mai 2006

Bezug

Jul 2007

Referenz

Bauherrschaft

Hochbauamt der Stadt Biel

Herr Christian Stucki

032 326 26 19