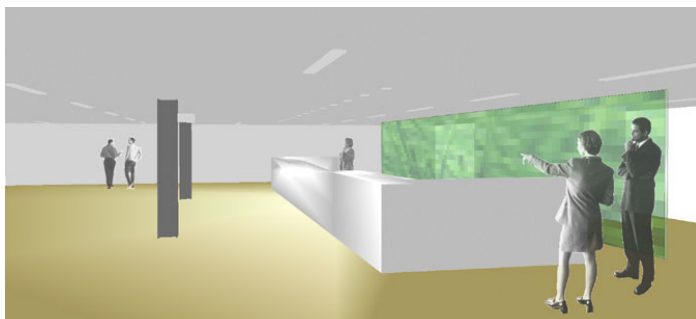
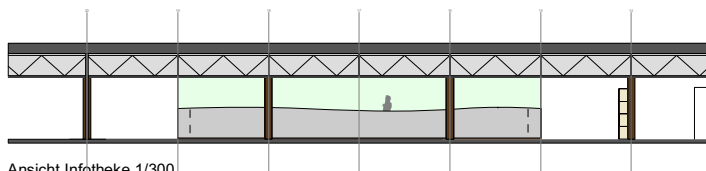


Schulgebäude BASPO Magglingen

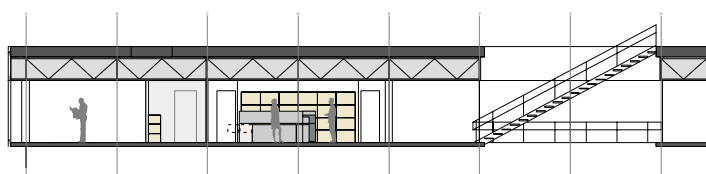
Umbau Infotheke Ebene 3
 Hauptstrasse 247, 2532 Magglingen
 Bundesamt für Bauten und Logistik BBL



Infotheke Planungsphase



Ansicht Infotheke 1/300



Querschnitt Infotheke 1/300

Projekt

Der Vorschlag basiert auf dem Wettbewerbsprojekt SPORTMINT der spaceshop Architekten. Die Infozentrale soll an den damals vorgesehenen Standort verschoben werden.

Theke

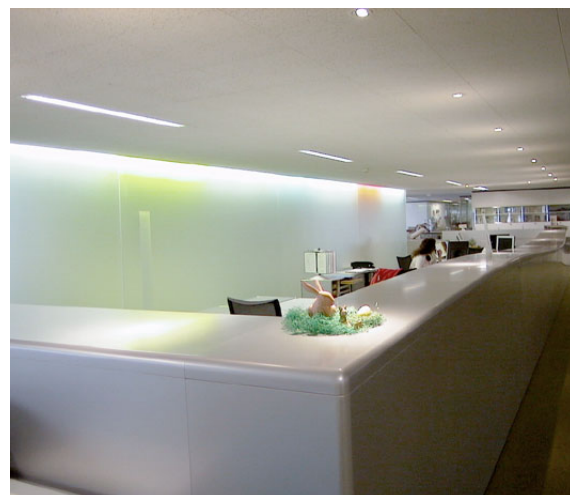
In Anlehnung an die hügelige Landschaft im wunderbaren Panorama soll die Empfangstheke wellenförmig ausgebildet werden. Die Elemente dieses Panoramas, Hügel, Himmel und Horizont, findet der Besucher in der Info-Zentrale wieder. Aufgrund der wellenförmigen Theke kann zwischen den Arbeitsplätzen mit Kundenkontakt und den Arbeitsplätzen mit wenig oder keinem Kundenkontakt differenziert werden. Bei den kundenorientierten Arbeitsplätzen befindet sich die Theke auf einer Höhe von ca. 1.10 m. Dem gegenüber wird die Theke bei den weniger mit der Öffentlichkeit in Verbindung stehenden Arbeitsplätzen auf einer Höhe von ca. 1.25 m erhöht. Dadurch werden diese leicht abgeschirmt und es wird ein ungestörtes Arbeiten erlaubt. Die Theke umfasst die linear angeordneten Arbeitsplätze und bildet mit diesen eine Einheit. Die Elektroverteilung wird in die Theke integriert.

Hintergrund

Die hinter den Arbeitsplätzen angeordnete Wand übernimmt die Funktion eines Rückens und markiert die starke Präsenz und die Wichtigkeit der Info-Zentrale als Herzstück der gesamten Anlage. Als Filter soll sie die Arbeitsplätze vor dem einfallenden Tageslicht und dadurch vor der Blendung schützen. Zudem schirmt sie die dahinterliegenden Büroräume ab. Dieser Hintergrund kann mit Licht und Informationsprojektionen bespielt werden.



Infotheke



Infotheke

Baudaten

Planungsbeginn	Dez 2002
Baubeginn	Jan 2003
Bezug	Feb 2003

Referenz

Bauherrschaft	
BBL / Realisierungsverantwortliche	
Frau N.Christe	031 322 23 60
BASPO / Betriebsprojektleiter	
Herr M.Schwendemann	032 327 64 47