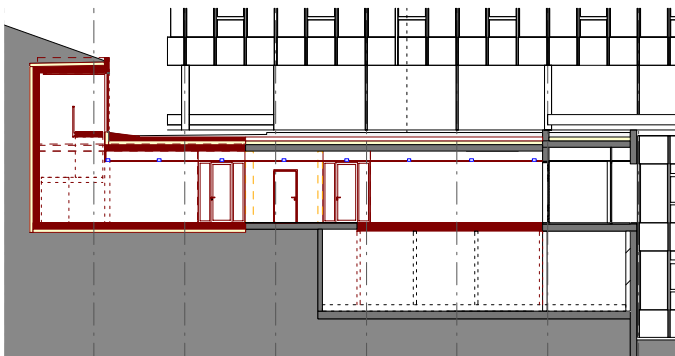


**Schulgebäude BASPO Magglingen**

Einbau Garderobenanlage  
 Hauptstrasse 247, 2532 Magglingen  
 Bundesamt für Bauten und Logistik BBL



Baugrubenaushub im Fels



Schnitt 1/300

**Ausgangslage**

Die Garderobe ist Bestandteil der Gesamtanierung und Optimierung des Schulgebäudes. Die Realisierung wurde vorgezogen und zum Projekt etappiert ausgeführt.

**Projekt**

Als Standort für die Garderobenanlage wurde die bestehende Technikzentrale gewählt. Mit einer neuen Betondecke wurde der obere Teil des Raumes abgetrennt und unter der Strasse hindurch erweitert. Die im Rahmen der Hotelenerweiterung gebaute Raumschicht mit Technik- und Abstellräumen wurde verlängert und als Eingang genutzt. Eine Treppe führt den Besucher und das Licht in einen Verbindungsgang welcher mit dem Schulgebäude verbunden ist. An diesem Gang liegen die Garderoben, der Trocknungsraum und die Haustechnikräume. Der gewählte Standort ist im Hinblick auf die Gesamtanierung und aufgrund der etappierten Ausführung gewählt worden. Zudem integriert sich die Garderobenanlage sowohl bezüglich des Eingangs als auch der Anbindung an die bestehende und zukünftige Erschliessung optimal.

**Ausführung / Materialisierung**

Die neue Garderobenanlage wurde an der Schnittstelle zwischen dem Schulgebäude und dem Grand Hotel aus dem karstigen Jurafels gemeisselt und in die bestehende Haustechnikzentrale gequetscht. Um die Anlage trotz des fehlenden Tageslichtes licht und leicht zu gestalten, wurden Boden, Wand und Decke in hellen Grautönen und in Weiss gehalten. Die Einbauten wurden weiss oder silberfarben gespritzt.



Treppe



Damengarderobe



Herrengarderobe

**Baudaten**

Planungsbeginn	Jan 2004
Baubeginn	Aug 2004
Inbetriebnahme	Juni 2005

**Referenz**

Bauherrschaft	
BBL / Realisierungsverantwortlicher	
Alfred Roth	031 322 23 60
BASPO / Betriebsprojektleiter	
Martin Schwendimann	032 327 64 47