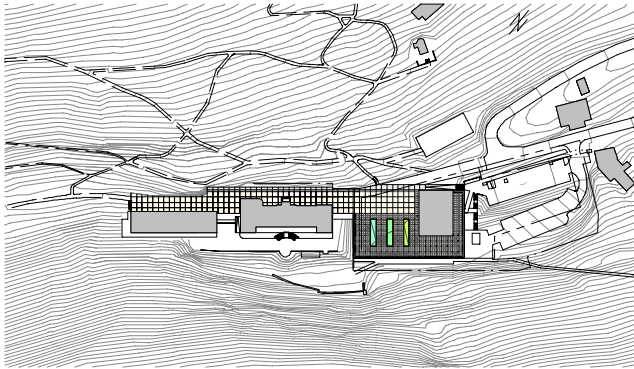
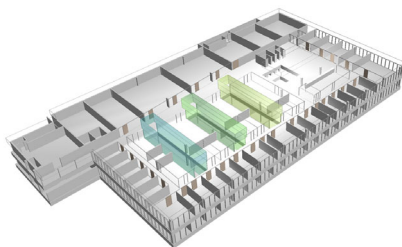


Schulgebäude BASPO Magglingen

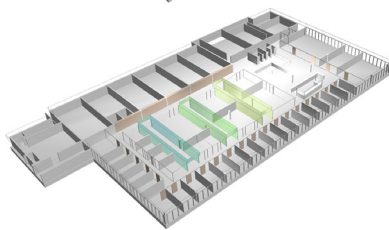
Gesamtsanierung und Optimierung
 Hauptstrasse 247, 2532 Magglingen
 Bundesamt für Bauten und Logistik BBL



Situation 1/5000



Ebene 3



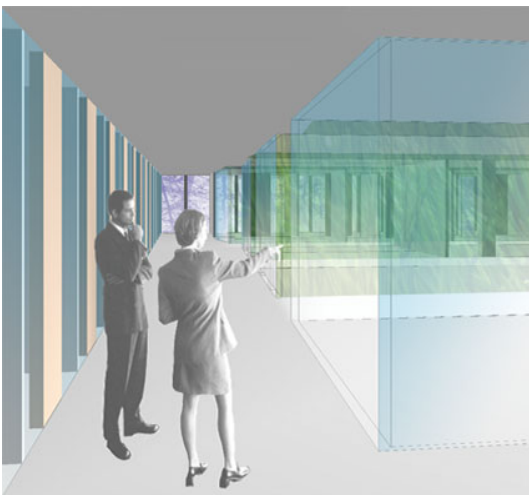
Ebene 2

Projektidee

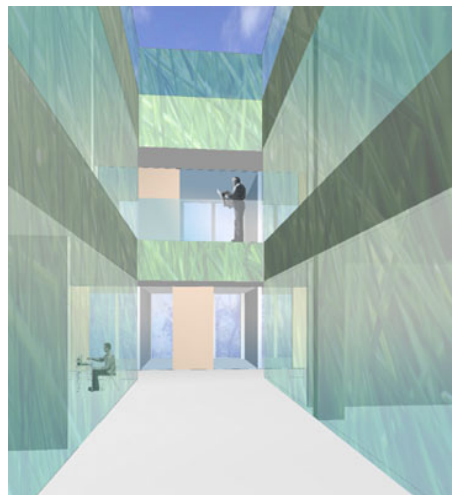
Die bestehende Anlage besitzt eine hohe architektonische Qualität und die Einbindung in die Landschaft und das Terrain stimmt. Diese Situation soll unter Aufwertung der Licht- und Stimmungsverhältnisse verdichtet werden. Durch eine interne Umorganisation der Nutzflächen kann die Ausnutzung optimiert und zusätzliche Fläche geschaffen werden. Das fehlende Volumen wird auf der Nordseite der Ebenen 2 und 3 ergänzt. Durch das Aufbrechen der zwei Hauptgeschosse unter der Terrasse mit drei großzügigen Lichthöfen kann das Gebäudeinnere trotz der großen Gebäudetiefe mit Tageslicht versorgt werden. Mit der Aufwertung der Tageslichtsituation im Gebäude verbessert sich die Arbeitsplatzqualität für die Mitarbeiter und Kursbesucher. Die Wegführung wird vereinfacht und übersichtlicher gestaltet. Die interne Verbindung ins angrenzende Hotel auf der Ebene 3 wird geklärt.

Materialisierung

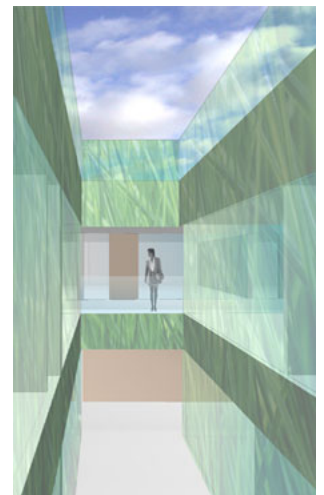
Die bestehende Konstruktionsweise in Stahl und Beton wird belassen. Der neue Teil auf den Ebenen 2 und 3 wird analog zum bisherigen Prinzip in Beton ausgeführt und übernimmt die Funktion eines Rückens gegen den Hang. Daran wird die Stahlkonstruktion angebunden und versteift. Die inneren Trennwände sind gegen die Verkehrsflächen grösstenteils als Glaskonstruktionen vorgesehen. Durch die Erneuerung der Trennwände und der Boden- und Deckenanschlüsse wird eine akustische Verbesserung erzielt.



Korridor Ebene 2



Lichthof, Blick von Ebene 2



Lichthof, Blick von Ebene 3

Baudaten

Wettbewerb	Dez 2001
Planungsbeginn	Jan 2003
Baubeginn	2007
Bezug	2009

Referenz

Bauherrschaft	
BBL Bern	
Realisierungsverantwortliche	
Frau N.Christe	031 322 23 60