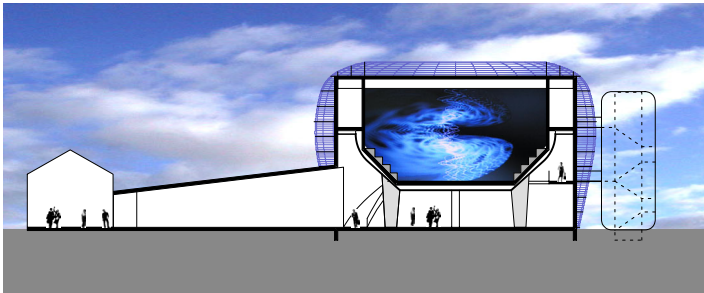
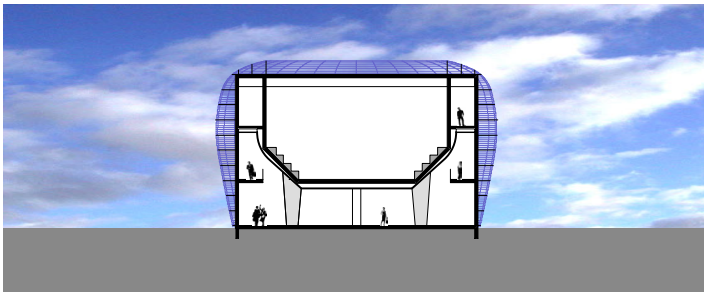


Mystery Park Interlaken

Neubau Themengebäude Contact
 Obere Bönigstrasse 100, 3800 Interlaken
 Mystery Park AG



Vorprojekt Themengebäude Contact Längsschnitt 1/750



Vorprojekt Themengebäude Contact Querschnitt 1/750

Zum Thema

Im Themengebäude Contact werden die Begegnung zwischen hoch entwickelten und technologisch wenig oder kaum entwickelten Kulturen dargestellt und deren Spuren dokumentiert. Sie sollen uns sensibilisieren auf eventuelle zukünftige Begegnungen. Bei allen Darstellungen soll Folgendes im Vordergrund stehen:

Konsequenzen für eine Gesellschaft, die durch den Kulturkontakt entstanden sind oder entstehen können.

Räumliche Gestaltung

Beim Thema Contact handelt es sich um Begegnungen mit Neuem, Unbekanntem. Aus diesem Grund soll die Architektur fremd und überraschend, von Aussen verhüllend und undefiniert sein. Die Architektur ist auf die vorgegebene Stimmung zu reduzieren. Statische Strukturen und Haustechnik bleiben dem Besucher verborgen. Die gängigen Strukturen mit 90° Winkeln soll in diesem Gebäude nicht vorkommen. Durch seine runde Form wirkt es ruhig und harmonisch. In der Mainshow befinden sich die Besucher auf kreisförmig um das Raumzentrum angeordneten Stufen.

Mittels einer 3D-Projektion in der Raummitte, Bodenprojektionen und Projektionen auf die Seitenwände wird die Geschichte eines solchen Contacts vermittelt.



Nordansicht Themengebäude Contact



Eröffnungsfeier Themengebäude Contact



Mainshow

Baudaten

Planungsbeginn	
Baubeginn	Feb 2000
Eröffnung	Apr 2002
	Mai 2003

Referenz

Planungsgemeinschaft	
Forum 4 Architekten, Interlaken	
Herr J.Foletti	033 823 27 27